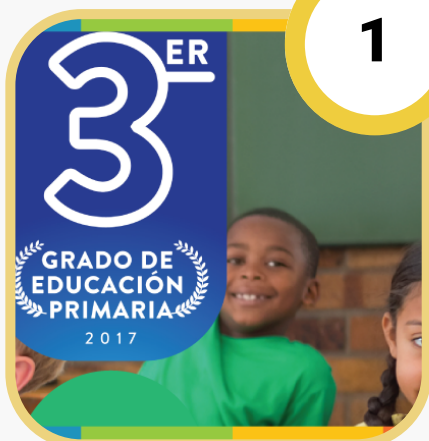


# CRONOLOGÍA

## de las Pruebas Diagnósticas



1

### 2017 - Evento 1

Del 15 al 25 de mayo del 2017 se aplicó por primera vez, la Evaluación Diagnóstica Nacional a 176,772 estudiantes de Tercer Grado de Primaria del país. En esta primera evaluación, solo se aplicó pruebas de Lengua Española y Matemática.

### 2017 - Evento 2

2

Los resultados arrojados demuestran que el 12% y el 27% de los estudiantes obtienen las competencias satisfactorias en Lengua Española y en Matemática. El 38% de los estudiantes alcanzó el Nivel Aceptable en Lengua Española y un 28% en Matemáticas. En cambio, 50% y 44% para Lengua Española y Matemática respectivamente, evidenció resultados insatisfactorias

	Nivel Elemental	Nivel Aceptable	Nivel Satisfactorio
Lengua Española	50%	38%	12%
Matemática	44%	28%	27%



3

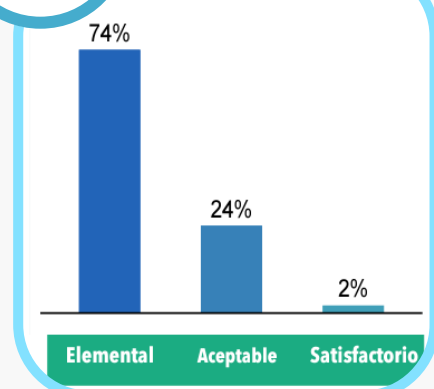
### 2018 - Evento 3

Estas pruebas se implementaron del 15 al 25 de mayo de 2018. Esta evaluación tuvo una duración de dos días completos y se realizaron en cada uno de los centros educativos públicos y privados del país

### 2019 - Evento 4

4

La prueba de Matemáticas fue la que arrojó los resultados menos satisfactorios durante el año mencionado anteriormente. En esta, se evidenciaron que al nivel regional el puntaje fue de 286 puntos. Los estudiantes demuestran solo un 2% tenían resultados positivos en la prueba mientras que 74% eran resultados negativos.





5

## 2019 - Evento 5

La Prueba Diagnóstica Nacional 2019 fue aplicada del 14 al 30 de mayo de 2019 a los estudiantes de tercer grado de secundaria. Según el MINERD, en esta evaluación, los estudiantes en centros educativos privados obtuvieron un puntaje mayor al de los estudiantes en centros públicos.

## 2019 - Evento 6

6

En esta ocasión, se agrega una nueva categoría “Bajo”. La mayoría de los estudiantes que tomaron las pruebas se encontraban en los niveles Bajo y Elemental. Mientras tanto en el nivel Satisfactorio se encuentra un 20.1% en Lengua Española, 7.4% en Matemática, 9.8% en Ciencias Sociales y 19.8% en Ciencias de la Naturaleza

	Bajo	Elemental	Aceptable	Satisfactorio
Lengua Española	7.1%	42.7%	30.1%	20.1%
Matemática	22.6%	35.4%	34.5%	7.4%
Ciencias Sociales	22.9%	53.9%	13.4%	9.8%
Ciencias de la Naturaleza	21.0%	30.4%	30.1%	18.5%



7

## 2020/2021 - Evento 7

Se paralizan las pruebas diagnósticas por el COVID-19

## 2022 - Evento 8

8

Mediante una rueda de prensa, el MINERD, presenta los resultados obtenidos en la Prueba Diagnóstica 2022. En la misma, se evaluaron los tres grados (3ro y 6to de primaria y 3ro de secundaria). Entre ellos, el más bajo, 6to de primaria obtuvo un 33% cifras positivas en Español y Matemáticas sólo un 0.7%

